

Mise à jour
Décembre 2025

Catalogue des interventions du PARIH 83

www.parih83.fr



Table des matières

SENSIBILISATIONS ET INFORMATIONS

ANALYSE DES BESOINS D'ACCUEIL EN MILIEU ORDINAIRE ET PRÉVENTION DES RUPTURES

SÉANCES D'ANALYSE DE SITUATIONS COMPLEXES

MÉDIATION

RESSOURCES PÉDAGOGIQUES

LES ACCOMPAGNEMENTS

ACTIONS SUR DEVIS

L'ensemble des actions répertoriées est subventionnée par nos financeurs, sous réserve que vous soyez une structure de droit commun (EAJE, ALSH, espace culturel, association sportive) sur le territoire varois, et que vous interveniez auprès des 0-20 ans.

Si vous ne répondez pas à notre public cité précédemment, votre demande sera traitée sur devis.

www.parih83.fr

SENSIBILISATION : “Accueillir des enfants en situation de handicap en EAJE”



OBJECTIFS :

- Sensibiliser et informer sur les questions du handicap et de l'inclusion
- Informer sur les différentes typologies de handicap existantes
- Présenter un échantillon d'activités adaptées et d'aménagements raisonnables
- Prendre connaissance des différents dispositifs existants



MODALITES :

- **2h à 3h** de sensibilisation
- Sur **sollicitation des gestionnaires** de structures
(par mail ou téléphone avec le référent du PARIH 83)



POUR QUI ?

- Les professionnels de la **petite enfance**



CONTACTER

MARIE SAPHORES

marie.saphores@parih83.fr
06.12.09.91.44



SYLVIE LAPRADE

sylvie.laprade@parih83.fr
06.23.62.42.41



FORMATION : “Accueillir des enfants en situation de handicap en EAJE”



OBJECTIFS :

- Connaître la **réglementation en vigueur**
- Appréhender les **différentes situations de handicap**
- Connaître les pistes d'**adaptation** et **aménagements raisonnables** existants pour **mettre en place un accueil adapté**
- Savoir **collaborer** avec les **familles** et les **professionnels de santé**
- Savoir **reconnaître** et **mobiliser** les **ressources du territoire** permettant de **faciliter l'inclusion**



MODALITES :

- **7h** en présentiel
- Sur **sollicitation des gestionnaires** de structures
(par mail ou téléphone avec le référent du PARIH 83)



POUR QUI ?

- Les professionnels de la **petite enfance**



CONTACTER

MARIE SAPHORES

marie.saphores@parih83.fr
06.12.09.91.44



SYLVIE LAPRADE

sylvie.laprade@parih83.fr
06.23.62.42.41



FORMATION : “Partager une préoccupation : comment observer l’enfant et l’aborder avec les familles ?”



OBJECTIFS :

- Comprendre les **enjeux psychologiques et émotionnels** liés à l'**annonce d'une préoccupation**.
- Adopter une **posture professionnelle adaptée** : écoute, empathie, non-jugement.
- Savoir formuler une **observation factuelle, sans poser de diagnostic**.
- Développer des **outils concrets** pour **accompagner les familles** et **soutenir les équipes**.
- **Identifier** les **ressources locales** et savoir **travailler en réseau**.
- Favoriser le **travail collectif** et la **dynamique partenariale dans l'accueil inclusif**.



MODALITES :

- **7h en présentiel + 1h30 de supervision en visio à J+3 mois**
- Sur **sollicitation des gestionnaires** de structures
(par mail ou téléphone avec le référent du PARIH 83)



POUR QUI ?

- Les professionnels de la **petite enfance**



CONTACTER

MARIE SAPHORES

marie.saphores@parih83.fr
06.12.09.91.44



SYLVIE LAPRADE

sylvie.laprade@parih83.fr
06.23.62.42.41



SENSIBILISATION : “Accueillir des personnes en situation de handicap”



OBJECTIFS :

- Sensibiliser et informer sur les questions du handicap et de l'inclusion
- Informer sur les différentes typologies de handicap existantes
- Présenter un échantillon d'activités adaptées et d'aménagements raisonnables



MODALITES :

- **2h à 3h** de sensibilisation
- Sur **sollicitation des gestionnaires** de structures
(par mail ou téléphone avec le référent du PARIH 83)



POUR QUI ?

- Les professionnels **accueillant du public**
(Services Sport, Offices du tourisme, Musées, Ludothèques...)



CONTACTER

HÉLOÏSE ALLART

heloise.allart@parih83.fr
07.49.63.71.38



Sensibilisation Enfants : “ Les COCOFORS, voyage vers l’inclusion”

En partenariat avec **Linclusif**, nous avons créé cette sensibilisation pour les enfants avec les personnages du jeu “**Les Cocofors**”, créés par Thomas LARIO.



OBJECTIFS :



- Sensibiliser et informer sur les questions du handicap et de l’inclusion du public jeune
- Informer sur les différentes typologies de handicap existantes
- Faire évoluer le regard des enfants sur le handicap



MODALITES :

- **45 minutes à 1 heure** de sensibilisation par groupes de **12 enfants maximum**
- Possibilité de sensibiliser plusieurs groupes sur une journée ou demi journée
- Sur **sollicitation des gestionnaires** de structures
(par mail ou téléphone avec le référent du PARIH 83)
- **Présence des animateurs requise**



POUR QUI ?

- Pour les enfants de **6 à 9 ans**

CONTACTER

MARIE SAPHORES

marie.saphores@parih83.fr
06.12.09.91.44



SYLVIE LAPRADE

sylvie.laprade@parih83.fr
06.23.62.42.41



Sensibilisation Enfants : Escape game plateau

"Les COCOFORS, Voyage vers l'accessibilité"

En partenariat avec **Logic Escape** et **Linclusif**, nous avons créé cet Escape Game de sensibilisation pour les enfants avec les personnages du jeu "Les Cocofors", créés par Thomas LARIO.



OBJECTIFS :

- Sensibiliser et informer à la question du handicap et de l'inclusion du public jeune
- Informer sur les différentes typologies du handicap existantes
- Faire évoluer le regard des enfants sur le handicap



MODALITES :

- **45 minutes à 1 heure** par session (jeu + échanges), par groupes de **16 enfants maximum**
- Sur **sollicitation des gestionnaires** de structures (par mail ou téléphone avec le référent du PARIH 83)
- Format : **demi-journée ou journée complète**
- Nécessite un **espace extérieur ou une grande salle**
- **Présence des animateurs requise**



POUR QUI ?

- Pour les enfants de **8 à 12 ans**

CONTACTER

MARIE SAPHORES

marie.saphores@parih83.fr
06.12.09.91.44



SYLVIE LAPRADE

sylvie.laprade@parih83.fr
06.23.62.42.41



Information à la Communication Inclusive

À travers cette information, nous souhaitons vous faire découvrir des méthodes innovantes et inclusives de communication adaptées à tous.

OBJECTIFS :

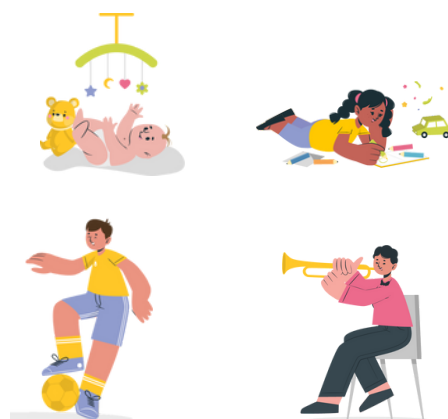
- Comprendre l'importance d'une communication adaptée, pour rendre ses messages accessibles à tous

MODALITES :

- **45 min à 1 heure** d'information
- Sur **sollicitation des gestionnaires** de structures (par mail ou téléphone avec le référent du PARIH 83)

POUR QUI ?

- Les professionnels de la **petite enfance** et de l'**enfance jeunesse**
- Les professionnels du **sport**
- Les professionnels de la **culture**
- Les **services de communication des collectivités**



CONTACTER

MARIE SAPHORES

marie.saphores@parih83.fr
06.12.09.91.44

SYLVIE LAPRADE

sylvie.laprade@parih83.fr
06.23.62.42.41

HÉLOÏSE ALLART

heloise.allart@parih83.fr
07.49.63.71.38



Sensibilisation : A la communication Alternative et Améliorée (CAA)

À travers cette sensibilisation, nous souhaitons approfondir les concepts de la communication inclusive et des outils de CAA.

OBJECTIFS :

- Comprendre l'importance d'une communication adaptée, pour rendre ses messages accessibles à tous
- Comprendre les principes de la CAA et ses différentes approches, pour répondre aux besoins de tous
- Expérimenter des supports et outils pratiques facilitant l'inclusion

MODALITES :

- **2h à 3h** de sensibilisation
- Sur **sollicitation des gestionnaires** de structures (par mail ou téléphone avec le référent du PARIH 83)

POUR QUI ?

- Les professionnels de la **petite enfance** et de l'**enfance jeunesse**
- Les professionnels du **sport**
- Les professionnels de la **culture**
- Les **services de communication des collectivités**



CONTACTER

MARIE SAPHORES

marie.saphores@parih83.fr
06.12.09.91.44

SYLVIE LAPRADE

sylvie.laprade@parih83.fr
06.23.62.42.41

HÉLOÏSE ALLART

heloise.allart@parih83.fr
07.49.63.71.38



Sensibilisation : Escape Game "LE LABYRINTHE DES SENS"

Un scénario sur-mesure conçu par **Logic Escape**, en exclusivité pour le PARIH 83.
Un Escape Game immersif et interactif, **plongeant les joueurs dans la peau de personnes en situation de handicap**.



OBJECTIFS :

- Sensibiliser et informer à la question du handicap et de l'inclusion du public jeune et adulte
- Informer sur les différentes typologies de handicap existantes
- Faire changer le regard des adolescents et des adultes sur le handicap



MODALITES :

- **30 min** par session par groupe (jeu + échanges)
- Sur **sollicitation des gestionnaires** de structures (par mail ou téléphone avec le référent du PARIH 83)
- Format : **journée complète uniquement**
- Nécessite un **espace de 30m2** pour installation en intérieur



POUR QUI ?

- Pour les jeunes et les adultes de **10 ans à 99 ans**

Tout enfant de moins de 10 ans devra être accompagné d'un adulte

CONTACTER

MARIE SAPHORES

marie.saphores@parih83.fr
06.12.09.91.44

SYLVIE LAPRADE

sylvie.laprade@parih83.fr
06.23.62.42.41

HÉLOÏSE ALLART

heloise.allart@parih83.fr
07.49.63.71.38



Sensibilisation : Escape Game Plateau

"L'Université de Lumina"

Un scénario sur-mesure conçu par **Logic Escape**, en exclusivité pour le PARIH 83.
Un Jeu de Plateau à taille humaine, **plongeant les joueurs dans la peau de personnes en situation de handicap.**

OBJECTIFS :

- Sensibiliser et informer à la question du handicap et de l'inclusion du public jeune et adulte
- Informer sur les différentes typologies de handicap existantes
- Faire évoluer le regard des adolescents et des adultes sur le handicap



MODALITES :

- **Entre 30 min et 45mn** par session (jeu + échanges),
par groupes de **16 personnes maximum**
- Sur **sollicitation des gestionnaires** de structures
(par mail ou téléphone avec le référent du PARIH 83)
- Format : **деми-journée ou journée complète**
- Nécessite un **espace extérieur ou une grande salle**

POUR QUI ?

- Pour les adolescents et les adultes de **13 à 99 ans**



CONTACTER

MARIE SAPHORES

marie.saphores@parih83.fr
06.12.09.91.44



SYLVIE LAPRADE

sylvie.laprade@parih83.fr
06.23.62.42.41



HÉLOÏSE ALLART

heloise.allart@parih83.fr
07.49.63.71.38



HandXperience :

découvrez le quotidien autrement

HandXperience est une activité immersive qui permet aux participants de se mettre en situation de handicap pour mieux comprendre les défis rencontrés au quotidien. Grâce à une approche ludique et interactive, cette expérience sensibilise à l'inclusion et à l'accessibilité.

Elle invite chacun à porter un regard plus empathique et ouvert sur le handicap.



OBJECTIFS :

- Sensibiliser et informer sur les différentes typologies du handicap (moteur, visuel, auditif, trouble de la parole).
- Faire vivre une expérience immersive pour favoriser l'empathie et la compréhension.
- Encourager une réflexion sur l'accessibilité et l'inclusion.



MODALITES :

- **Durée : 10 à 30 minutes par participant selon le tirage au sort.**
- **Déroulement :**
 - Introduction : Présentation des handicaps et explication de l'activité.
 - Expérimentation : Chaque participant lance deux dé déterminant le handicap et la durée de l'expérience.
 - Mise en situation : Réalisation d'activités du quotidien ou déplacement dans l'évènement en situation de handicap.
 - Retour d'expérience : Échange sur les ressentis et apprentissages.
- **Format : Animation sur une journée ou demi-journée, adaptable selon les besoins.**



POUR QUI ?

- Pour les jeunes et les adultes de 12 ans à 99 ans
- Cadre périscolaire, professionnel ou évènementiel

CONTACTER

MARIE SAPHORES

marie.saphores@parih83.fr
06.12.09.91.44



SYLVIE LAPRADE

sylvie.laprade@parih83.fr
06.23.62.42.41



HÉLOÏSE ALLART

heloise.allart@parih83.fr
07.49.63.71.38



Formation : "Concevoir et animer un Espace Sensoriel"



OBJECTIFS :

- Apporter un socle de connaissances de base sur la **sensorialité**
- Donner les clés essentielles à la **mise en place** et à l'**utilisation** d'un **espace sensoriel**
- Permettre aux équipes de concevoir un **projet** de mise en place d'espace sensoriel adapté à leurs besoins



MODALITES :

- **1 journée** de formation
- Sur **sollicitation des gestionnaires** de structures (par mail ou téléphone avec le référent du PARIH 83)



POUR QUI ?

- Les professionnels de la **petite enfance**
- Les professionnels de l'**enfance et de la jeunesse**



Merci de prévoir une salle dédiée contenant des volets roulants !

CONTACTER

MARIE SAPHORES

marie.saphores@parih83.fr
06.12.09.91.44



HÉLOÏSE ALLART

heloise.allart@parih83.fr
07.49.63.71.38



Analyse des besoins d'accueil en milieu ordinaire et prévention des ruptures



OBJECTIFS :

- Observer, évaluer les besoins, proposer des aménagements pour **mettre en place et/ou maintenir l'inclusion** en milieu ordinaire d'enfants à besoins particulier
- **Etablir des préconisations** : aménagements proposés par l'équipe du PARIH 83 ou orientation vers une association, un dispositif partenaire
- Echanger avec les professionnels de la structure sur leurs questions/difficultés



MODALITES :

- Sur **sollicitation des gestionnaires** de structures (par mail ou téléphone avec le référent du PARIH 83)
- Une **première rencontre pour évaluer les attentes de l'équipe**
- Jusqu'à **3 demi-journées d'observation** par structure



POUR QUI ?

- Les professionnels de la **petite enfance**, de l'**enfance** et de la **jeunesse**
- Les professionnels du **sport**
- Les professionnels de la **culture**



CONTACTER

VAR OUEST

MARIE SAPHORES

marie.saphores@parih83.fr

06.12.09.91.44



VAR EST

SYLVIE LAPRADE

sylvie.laprade@parih83.fr

06.23.62.42.41



Séances d'analyse de situations complexes



OBJECTIFS :

- **Soutenir les professionnels** des structures de droit commun lors **d'évènements complexes**
- Répondre à une **urgence autour d'une situation d'accueil**, d'un comportement problème



MODALITES :

- Une **session unique pour chaque structure**
- Proposer un temps d'échange animé par un tiers afin de parler d'une situation particulière
- **N'a pas vocation à remplacer une analyse de pratique régulière**



POUR QUI ?

- Les professionnels de la **petite enfance**
- Les professionnels de **l'enfance** et de la **jeunesse**



CONTACTER

CEDRIC CHEVALLIER

Responsable du PARIH83

0628782086

cedric.chevallier@parih83.fr



Médiation



OBJECTIFS :

- Organiser des temps d'échange entre familles et gestionnaire d'établissement lors de situations d'accueil conflictuelles
- Apaiser la situation et dégager des perspectives de travail en commun



MODALITES :

- Un temps avec chacun des protagonistes individuellement pour définir :

- a) **Le contexte**
- b) **La problématique**
- c) **Les attentes**

- Rencontre mutualisée pour mettre en lien les attentes et les besoins de chacun



POUR QUI ?

- Les gestionnaires de structures de droit commun
- Les familles/aidants d'enfants, adolescents et jeunes adultes (0-20 ans) porteurs de handicap



CONTACTER

CEDRIC CHEVALLIER

Responsable du PARIH83

0628782086

cedric.chevallier@parih83.fr



Ressources pédagogiques



OBJECTIFS :

- Faciliter la mise en **place d'activités inclusives** en mettant à disposition du contenu/matériel
- **Améliorer les connaissances, les compétences et le panel d'activités** des équipes accueillantes



CONTENU

- Des **fiches informatives** sur les différentes typologies de handicap (disponibles sur www.parih83.fr)
- Des **malles pédagogiques** à destination des professionnels, **comportant des ressources** : Livres, jeux de société, fiches d'activités inclusives et outils de communication visuelle disponibles en prêt sur notre site internet !
- Un **Centre de Ressources Documentaires** **au sein même des locaux du PARIH83**



POUR QUI ?

- Les professionnels de la **petite enfance, l'enfance** et de la **jeunesse**
- Les professionnels du **sport**
- Les professionnels de la **culture**



CONTACTER

L'équipe du PARIH 83

Par mail : contact@parih83.fr

Via le formulaire de demande sur le

site www.parih83.fr



Accompagnement à l'accessibilité



OBJECTIFS :

- Accompagner les lieux culturels (musées, théâtres, conservatoires...) à être accessibles à tous
- Former et sensibiliser les professionnels des lieux culturels à l'accueil du public en situation de handicap



CONTENU

- Réalisation d'un diagnostic en collaboration avec les professionnels afin d'évaluer les aménagements inclusifs et établir les pistes d'améliorations
- Envoi d'un document avec nos recommandations, à partir d'une grille complétée par la structure et le PARIH 83
- Proposition de sensibilisation (accueillir des personnes en situation de handicap et adapter sa communication)
- Appui dans la création d'outils de communication (ex : adaptation de flyers en FALC....)



POUR QUI ?

- Les **professionnels de la culture**



CONTACTER

HÉLOÏSE ALLART

heloise.allart@parih83.fr

07.49.63.71.38



Accompagner à la création d'évènements



OBJECTIFS :

- Favoriser l'inclusion des personnes en situation de handicap lors d'événements culturels, sportifs ou ludiques.
- Apporter un accompagnement adapté aux structures souhaitant organiser des événements accessibles à tous.
- Sensibiliser les organisateurs aux enjeux de l'accessibilité et de l'inclusion.
- Adapter les supports de communication pour garantir une information compréhensible par tous.



CONTENU

- Diagnostic d'accessibilité : évaluation des besoins spécifiques et recommandations pour un événement inclusif.
- Aménagements et logistique : conseils sur l'accessibilité des espaces, signalétique adaptée, parcours facilité.
- Communication inclusive : création de supports en FALC (Facile à Lire et à Comprendre), TCT (Tableau de Communication), et relecture de supports pour une meilleure accessibilité.
- Formation et sensibilisation : intervention auprès des équipes organisatrices pour les former à l'accueil de publics en situation de handicap.
- Animation d'ateliers et activités inclusives : proposition d'animations adaptées à tous les participants.



POUR QUI ?

- Les collectivités
- Les associations culturelles et sportives
- Les organisateurs d'événements publics ou privés



L'équipe du PARIH 83

Par mail : contact@parih83.fr

Via le formulaire de demande sur le

site www.parih83.fr



Actions sur devis

Vous n'entrez pas dans notre public cible, vous êtes intéressés par une ou plusieurs de nos actions présentes dans notre catalogue ?

Contactez-nous afin que nous établissions un devis personnalisé en fonction de vos besoins.



Nous pouvons vous accompagner sur :



Communication / Signalétique

- Création de support écrit en FALC (Facile A Lire et a Comprendre)
- Avis / relecture d'un support
- Création de TCT (Tableau de Communication)
- Venir en appui sur la signalétique et l'aménagement de l'espace pour accueillir les personnes en situation de handicap



Formation

- Création d'un contenu de formation



Evènements

- Journée team building sur le handicap et l'inclusion



L'équipe du PARIH 83

Par mail : contact@parih83.fr

Via le formulaire de demande sur le

site www.parih83.fr





A très vite !

**L'équipe
du PARIH 83**

www.parih83.fr

