

Déficiência Intellectuelle

Difficultés possibles :

- Difficultés pour se **repérer** dans **le temps / l'espace**
- Difficultés à **comprendre** certaines **consignes**
- Difficultés à **intégrer les règles de vie en collectivité**
- Difficultés de **concentration**
- **Troubles** de la **communication** (expression écrite et orale)



Exemples : Trisomie 21, Syndrome X fragile...

Réalisé en partenariat avec : 

Pistes d'adaptation

Favoriser les consignes courtes

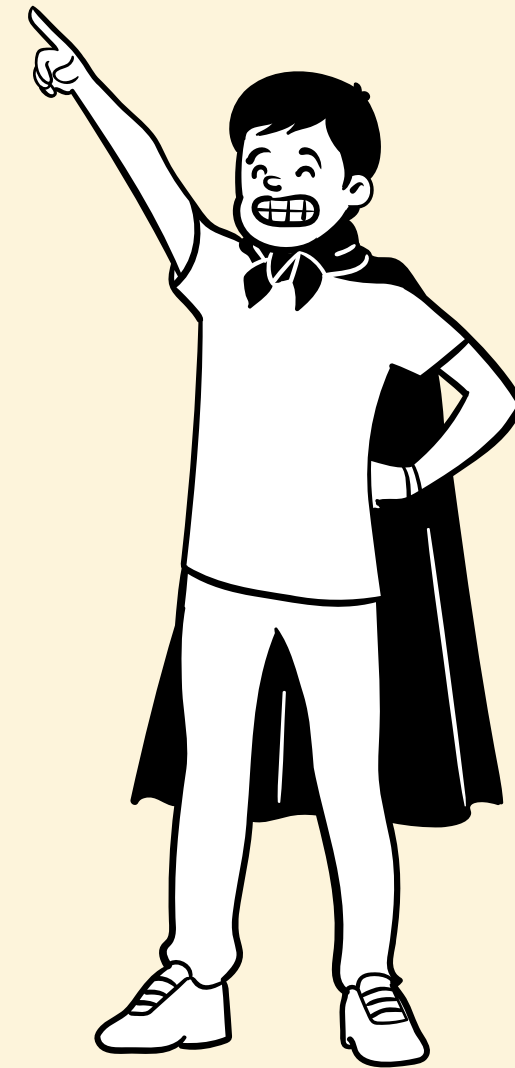
- Faire des **phrases simples**, prendre le temps d'**expliquer lentement** à la personne.
- Ne pas hésiter à **reformuler** si besoin.
- Attention toutefois à **ne pas infantiliser** la personne.
- Utiliser des **pictogrammes** peut être un bon appui.

Adapter les activités

- La personne peut se **lasser plus vite** : prévoir des variantes ou des **activités de secours**.
- S'il s'agit d'un **nouveau lieu**, prendre le temps de **faire le tour** avec la personne afin qu'elle prenne ses repères.
- Prendre en compte la **fatigabilité**.

Faciliter les actes de la vie quotidienne

- **Proposer son aide** en fonction du niveau d'autonomie de la personne.
- L'aider à **repérer les différents lieux**.
- Il peut y avoir **moins d'inhibition** chez certaines personnes (verbale, comportementale et physique).
- **Vigilance au manque de pudeur** (déshabillage) ou aux **contacts physiques trop tactiles**. Etablir des **règles de vie compréhensibles**, et les expliquer si besoin avec **bienveillance**.
- **En parler aux enfants et aux adultes afin de faciliter leur compréhension !**



Réalisé en partenariat avec : 