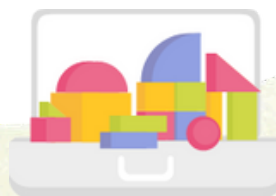


**MALLE « ESPACE SENSORIEL »**  
**GUIDE PRATIQUE**  
**D'AMENAGEMENT DES SEANCES**



## PRESENTATION

Cette malle a été conçue à destination des professionnels d'Établissements d'Accueil de Jeunes Enfants, mais également d'Accueils Collectifs de Mineurs.

Elle a pour but de permettre aux équipes la mise en place d'outils pédagogiques auprès des enfants, porteurs de handicap ou non, afin de leur proposer un espace sensoriel structuré.

Vous trouverez dans cette fiche plusieurs propositions d'aménagements impliquant le matériel contenu dans cette malle, réalisée par l'équipe du PARIH 83.

A la fin de celle-ci, vous remarquerez que plusieurs pages sont vierges : dans un esprit de démarche collaborative, nous vous proposons, si vous le souhaitez, d'y ajouter vos propres propositions d'aménagements. Si vous et vos équipes avez trouvé d'autres utilisations du matériel proposé, n'hésitez à nous les partager ! Cela permettra aux autres structures qui emprunteront la malle d'en bénéficier, et à nous aussi !

En espérant que vous, ainsi que les enfants que vous accompagnez, prendrez plaisir à user de cette malle.

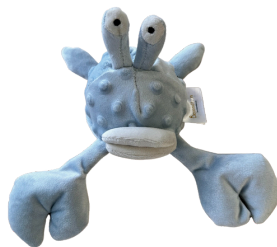


L'équipe du PARIH 83

# INVENTAIRE

|  |   |   |
|--|---|---|
| <p><b>1 Tente Pop-up :</b> Tente pop-up légère peut être utilisée n'importe où. Elle se déplie en quelques secondes et offre un espace sensoriel de détente et de calme où s'isoler.</p>                               |  <p><a href="#"><u>Acheter</u></a></p>   |    |
| <p><b>1 Couverture lestée (3kg):</b> Couverture lestée est remplie de billes en verre poli qui assurent un poids bien réparti sur toute sa surface. Attention toutefois à prendre en compte le poids de l'enfant !</p> |  <p><a href="#"><u>Acheter</u></a></p>   |   |
| <p><b>3 Bouteilles sensorielles:</b> Les bouteilles sensorielles stimulent les sens et la curiosité.</p>   |  <p><a href="#"><u>Acheter</u></a></p> |  |
| <p><b>1 Peluche chat sensorielle:</b> Peluche sensorielle qui apporte apaisement et sérénité pour les petits comme pour les grands.</p>  |  <p><a href="#"><u>Acheter</u></a></p> |  |

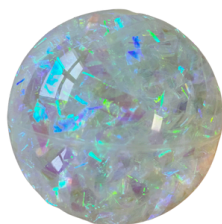
**1 Peluche crabe lesté:** Doudou lesté très doux au toucher stimule le sens proprioceptif des tout-petits



[Acheter](#)



**1 Balle Ruban:** Balle sensorielle lestée avec une pelote de ruban irisé flotte et attire la lumière, créant de très jolis effets d'optiques.



[Acheter](#)



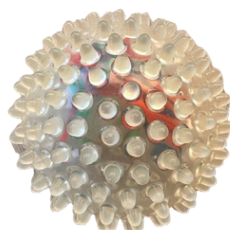
**1 Balle Montessori:** Balle souple avec une petite cloche de hochet qui résonne lorsqu'on la secoue.



[Acheter](#)



**1 Balle hérisson à grains multicolore :** Pour coupler stimulation tactile, visuelle et auditive !



[Acheter](#)



### 1 Couverture sensorielle

**lumineuse:** Couverture sensorielle lumineuse extradouce.



[Acheter](#)



### 1 Kit de stimulation tactile:

Diverses produits qui offrent une stimulation tactile mais qui permettent également de jouer à plusieurs.



[Acheter](#)



### 1 Kit de balles sensorielles:

Balles sensorielles organisées en paires permettent de créer de nombreux jeux de reconnaissance et discrimination tactile.



[Acheter](#)



### 3 Petites balles chevelues :

Balles de couleurs différentes avec des « tentacules » souples qui chatouillent doucement la peau lorsqu'on les manipule.



[Acheter](#)



#### 4 Petits cubes lumineux :

Cubes lumineux passant subtilement d'une couleur à l'autre dès qu'on les met en marche.



[Acheter](#)



#### 1 Mini Projecteur

**Kaléidoscope :** Mini-projecteur qui tourne sur lui-même pour projeter sur tous les murs de la pièce des lumières mouvantes tricolores (bleu, vert et rouge) formant un mandala géant.



[Acheter](#)



**1 Colonne à bulles :** Une colonne qui change automatiquement de couleur selon un cycle prédéterminé.



[Acheter](#)



#### 1 Lampe tornade et

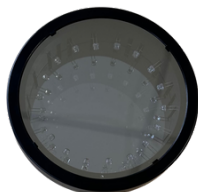
**paillettes :** Allumez-la pour y voir la tornade se former en son centre.



[Acheter](#)



**1 Miroir infini :** Miroir d'illusion d'un tunnel de lumière infini.



[Acheter](#)



**1 Lampe fibre optique :** Les faisceaux de lumière invitent à l'exploration tactile et sa base lumineuse change de couleur selon un cycle prédéterminé.



[Acheter](#)



**6 Poissons :** Poissons multicolores en plastique qui permettent d'apporter du mouvement dans la colonne et aussi d'avoir une stimulation visuelle relaxante.



[Acheter](#)



**Foulards arc en ciel :**  
Grands foulards en satin.



[Acheter](#)



**Tubes sensoriels:** Grands tubes en plastique transparent.



[Acheter](#)



**Sac de plumes de couleurs:** Plumes très légères pour remplir le tube sensoriel.



[Acheter](#)



**1 Sac pompons de couleurs:** Pompons multicolores pour remplir le tube sensoriel.



[Acheter](#)



**1 Baguette à paillettes:** Baguette remplie de paillettes argentées multicolores que l'on voit flotter à travers la paroi transparente.



[Acheter](#)





**1 Panier de massage :** 8 outils permettent de réaliser des massages variés.



[Acheter](#)



**1 Timer :** Pour faciliter la représentation du temps !



[Acheter](#)










## Un espace sensoriel, c'est quoi ?

Un espace sensoriel constitue un environnement qui se veut sécurisant, et propice à l'éveil et/ou la stimulation des sens. Ceux-ci pourront être ainsi sollicités séparément ou simultanément, en fonction des besoins de l'enfant. Cela passera par : la vue, l'ouïe, le toucher, l'odorat, le proprioceptif (schéma corporel), le vestibulaire (sens de l'équilibre). C'est également un espace dédié à la communication et à la mise en lien avec autrui. Et ce, notamment lorsque l'enfant ne communique pas verbalement, puisqu'il permet l'utilisation d'autres canaux de communication que le langage oral.

L'accent est ainsi mis sur la relation avec l'adulte, la stimulation des sens et la relaxation.

## A quoi ça sert ?

-  Mettre en place un espace sensoriel permet de :
-  Proposer un environnement propice au développement global de l'enfant à son développement sensori-moteur
-  Encourager l'épanouissement physique, affectif, cognitif et social des enfants en respectant leurs besoins, leurs rythmes et leurs envies
-  Favoriser la relation entre l'adulte et l'enfant, ainsi que la création du lien
-  Offrir un moment de bien-être et de relaxation aux enfants et aux professionnels

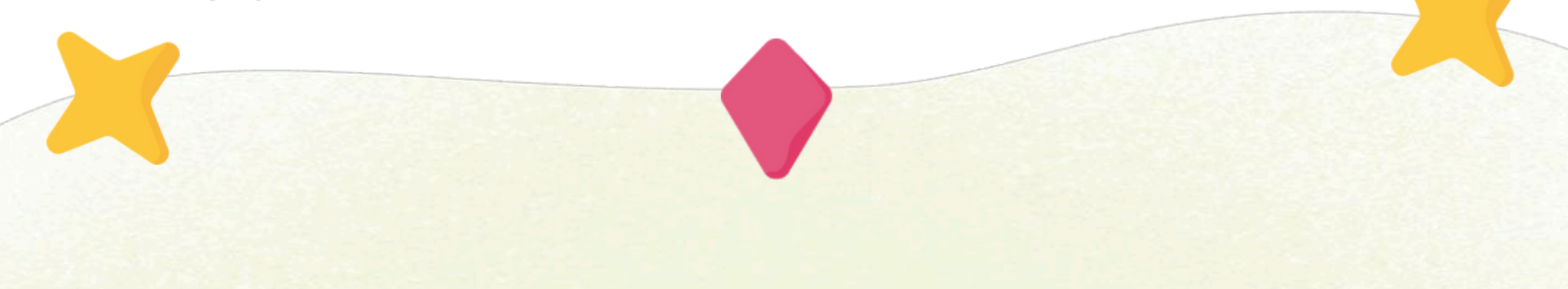
## Eveil sensoriel et stimulation sensorielle: quelle différence ?




**Stimuler** implique que l'**adulte doit intervenir** auprès de l'enfant pour **augmenter son développement**. Cela peut être le cas, par exemple, lorsque l'on accompagne un enfant présentant une **hyposensibilité sensorielle** (sensibilité insuffisante à un stimulus).

Dans le cadre de tout développement normal, l'enfant va nécessiter un environnement naturellement stimulant pour mener ses explorations sensorielles. On parle alors d'**éveil**, dans le sens où celui-ci va être amené à s'éveiller naturellement au monde, **sans forcément nécessiter l'intervention de l'adulte**.

**Vous l'aurez compris : l'utilisation d'un espace sensoriel peut se faire dans ces deux cas de figure!**

La bonne pratique reste de **laisser l'enfant être l'initiateur de la séance** (libre choix de l'ambiance, du matériel, en le laissant évoluer selon ses envies durant celle-ci). Toutefois, **lorsque l'enfant n'est pas en capacité de faire ces choix**, il est évident que **l'adulte peut initier des propositions**.





## Les clés fondamentales à l'aménagement d'un espace sensoriel



### Sécuriser l'espace

Pour s'autoriser à explorer, l'enfant doit se sentir en sécurité. **L'adulte doit aménager l'espace de façon à ce que celui-ci amène l'enfant à se sentir à l'aise et apaisé.** Ainsi, il est conseillé d'**éviter d'installer l'espace sensoriel au milieu du groupe.** Dans la mesure du possible, le disposer dans un **endroit calme** (la tente fournie dans cette malle vous permettra une plus grande liberté quant à la disposition de cet espace). Il est également nécessaire de **bien choisir le matériel que vous proposerez aux enfants, afin que les composants utilisés à leur fabrication ne représentent pas un danger pour eux** (tout le matériel présent dans la malle "Espace sensoriel" du PARIH 83 est conforme aux normes CE).



### Eviter la sur stimulation

Au sein d'un espace sensoriel, l'enfant est amené à utiliser différents supports, tous dédiés à une stimulation spécifique : le visuel, l'auditif, le toucher, le vestibulaire, le proprioceptif...de façon séparée ou simultanée.

**Les objets qui seront proposés à la manipulation** (disposés dans l'espace par l'adulte en amont de l'arrivée de l'enfant) **ne doivent pas être trop nombreux**, au risque de stimuler excessivement l'enfant et de provoquer une excitation. **La proposition des objets doit être réfléchie en fonction des besoins et des envies de l'enfant.**



### Respecter le rythme de l'enfant

**Ne pas s'imposer d'exigences** quant au déroulement de la séance. On laisse le temps à l'enfant d'évoluer à son rythme et selon ses envies du moment.





## Procéder par étapes

**Débuter chaque séance par un temps de découverte** (lieu, ambiance, matériel disposé...). Progressivement, l'enfant explorera naturellement le matériel sensoriel disponible en fonction de ses envies.

## Structurer sans diriger

**L'adulte ne cherche pas à suivre un déroulé strict de la séance.** Il reste ouvert et à l'écoute, afin de partager un moment authentique avec l'enfant autour des explorations qu'il fait au sein de l'espace sensoriel. **Il peut bien évidemment initier des propositions si l'enfant n'est pas en capacité de se saisir du matériel proposé.**

## La communication non-verbale

**Au sein d'un espace sensoriel, l'adulte et l'enfant sont amenés à communiquer non-verbale.** L'adulte rentre en relation avec l'enfant par l'intermédiaire d'un objet, d'un son...lui permettant de créer du lien au travers de l'expérience sensorielle et émotionnelle de l'enfant.

## Se montrer attentif et disponible

L'observation, l'écoute et la présence bienveillante de l'adulte tout au long de la séance sont indispensables au bon déroulement de celle-ci, toujours dans un objectif de partage et de bien-être.





## IMPORTANT :

Nous attirons votre attention sur le fait que **nous employons ici le terme ESPACE SENSORIEL et non ESPACE SNOEZELLEN.**

Un espace **Snoezelen** :

- S'inscrit dans une démarche **thérapeutique** ;
- Suit un **protocole particulier** dont la mise en place exige d'avoir suivi une **formation agréée**.

Le but de cette malle est de vous proposer des supports pour permettre aux enfants de **bénéficier d'un espace de détente et de relaxation**. S'il est évident que son utilisation relève de certaines "bonnes pratiques", **celle-ci ne s'inscrit toutefois aucunement dans une démarche thérapeutique**.

