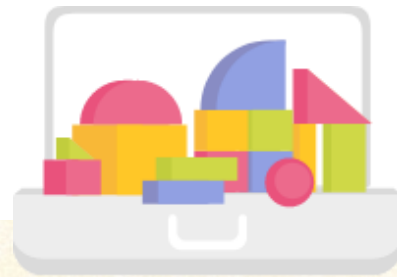


Le catalogue des mallettes



Le PARIH 83 a été créé par 12 associations varoises d'horizons différentes, il a pour objectif de soutenir et généraliser l'**INCLUSION** des enfants, adolescents et jeunes adultes en situation de handicap (0 à 20 ans), notamment en milieu ordinaire et au sein des structures de droit commun de la petite enfance, de l'enfance et de la jeunesse.

Pour Faciliter cet accueil sur les centres de loisirs, les crèches, les clubs sportifs, etc, le PARIH 83 offre :

- Un appui pour les professionnels et les acteurs du territoire
- Un réseau de partenaires
- Des ressources pour favoriser l'inclusion

Les malles ont été construites pour vous permettre de découvrir, tester et créer des activités qui vous permettront de favoriser l'inclusion dans votre structure.

Le PARIH 83

- vous met à disposition la malle de votre choix (en fonction des disponibilités),
- vous forme à l'utilisation des différents outils,
- vous transmet le livret d'activités, auquel vous pourrez ajouter celles que vous avez créées, dans un esprit de démarche collaborative !



INTRODUCTION

SOMMAIRE

1. THÉMATIQUE DES MALLÉS

Alimentation.....	p.4
Arts Plastiques et inclusion.....	p.5
Sport et inclusion.....	p.6
Emotions.....	p.7
Jeux et inclusion.....	p.8
Espace sensoriel.....	p.9
Activités d'Eveil sensoriel structurées..	p.10
Eveil moteur.....	p.11
Le rôle des temps d'accueil.....	p.13

2. MODALITÉS D'EMPRUNT

Comment emprunter une malle ?	p.13
Où emprunter une malle ?	p.14



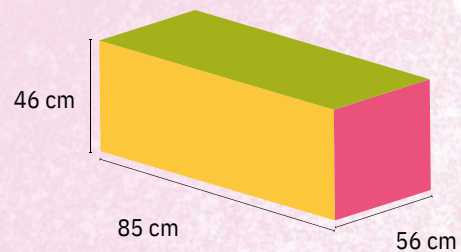
**A partir
de 6 ans**

MALLE n°1

Alimentation

Reconnaitre les
aliments, cuisiner
avec des outils
adaptés

Dimensions de la malle n°1 :



Malle d'une valeur de : 392 Euros

PRÉSENTATION DE LA MALLE

Cette malle Alimentation vise à accompagner les équipes d'animation en charge des enfants dans des activités autour de l'éveil et du plaisir gustatif.

INVENTAIRE

- Cuillère à soupe inclinable
- Cuillère texturée
- Fourchette inclinable
- Couteau ergonomique
- Assiette à rebord arrondi
- Rebord d'assiette
- Verre ergonomique
- Support antidérapant pour yahourts
- Grignoteur
- Outils de mastication
- Timer
- Planche à découper contrastée
- Set d'aliments en bois
- Kit de rééducation olfactive
- Timer
- Minuteur de cuisine & balance vocale
- Tableau de conversion en cuillère
- Fiches recettes en FALC
- Fiche pratique d'activités
- Dites le en langue des signes
A table

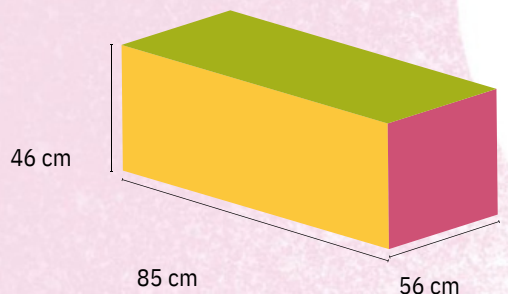
**A partir
de 3 ans**

MALLE n°2

Arts Plastiques et Inclusion

Exprimer sa créativité
à travers le dessin, la
peinture...de façon
accessible à tous

Dimensions de la malle n°2 :



Malle d'une valeur de :395 Euros

PRÉSENTATION DE LA MALLE

Les activités artistiques stimulent l'imaginaire, facilitent l'expression et dynamisent le processus créatif de l'enfant. Cette malle vous permettra de proposer des activités accessibles à tous, permettant à la fois de développer la créativité, mais également de renforcer la motricité des enfants.

INVENTAIRE

- 3 Kits Aquapaint ("La mer", "Nature" et "Au Jardin)
- 1 Boîte de Wikki Stix + Ardoise
- 3 Pinceaux ergonomiques
- 4 Balles Tampons
- 4 Plumeaux à peindre
- 4 Mini-Pinceaux Boules
- 6 Blocs de Pâte Agglo-billes
- 1 Chevalet Magic Light
- 4 Tampons décors animaux
- 4 Mini-Pinceaux Boules
- 4 Tampons ancreurs
- 10 Maxi Tampons à formes géométriques
- Fiche pratique d'activités

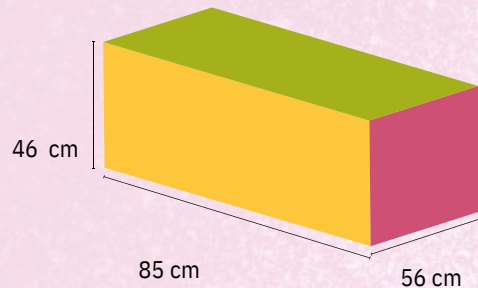
**A partir
de 3 ans**

MALLE n°3

Sport et Inclusion

Pratiquer une
activité physique et
sportive, adaptée à
chacun

Dimensions de la malle n°3 :



Malle d'une valeur de : 855 Euros

PRÉSENTATION DE LA MALLE

Favorisation du développement psychomoteur, de l'hygiène de vie, de la socialisation...

Parce que la pratique d'une activité sportive est indispensable au bien-être de l'enfant, elle doit être accessible à tous. Cette malle vous permettra d'adapter davantage les activités sportives que vous proposerez aux capacités de chaque enfant.

INVENTAIRE

- 12 Gants à scratch
- 2 Petits Ballons en mousse
- 12 Cerceaux souples de couleur
- 1 Ballon Megamax
- 1 Ballon lesté
- 1 Ballon de Basket sensoriel
- Dites le en langue des signes sport
- 1 Ceinture Flag Rugby
- 2 Balles de Boccia
- 1 Rampe de Boccia
- 1 Ballon de Cecifoot
- 1 Kit de Repérage au sol Master
- 1 Kit Bumball
- Fiche pratique d'activités



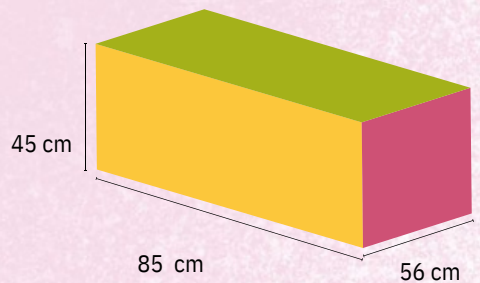
**A
partir
de 3
ans**

MALLE n°4

Emotions

Savoir reconnaître,
comprendre ses
émotions et
apprendre à les
communiquer

Dimensions de la malle n°4 :



Malle d'une valeur de : 500 Euros

PRÉSENTATION DE LA MALLE

Identifier, Exprimer, Comprendre et Réguler. Telles sont les quatre étapes nécessaires au travail du développement des compétences émotionnelles chez les enfants. Cette malle a pour but de vous apporter des supports pour ce faire, adaptés à tous les âges et tous les stades de développement.

INVENTAIRE

- 1 Boîte de Pâte à modeler Patarev
- 1 Kit de fiches support pâte à modeler
- 1 Loto des Expressions faciales
- 1 Miroir des émotions
- 1 Imagier photos émotions
- 1 Boîte à émotions de Zatou
- 1 Roue des émotions
- 1 Livre "La couleur des émotions" d'Anna Llenas
- 1 Kit d'activités "La couleur des émotions"
- 6 Balles émotions
- 6 Coussins émotions
- 1 Jeu de cartes Emotio
- 1 Guide pratique d'activités du PARIH 83
- Fiche pratique d'activités

**A
partir
de 3
ans**

PRÉSENTATION DE LA MALLE

Apprendre à vivre en groupe, écouter les autres, respecter les règles... Mais également développer son sens de l'observation, sa concentration, sa mémoire... Autant de bénéfices qu'apportent les jeux de société aux enfants !

Cette malle "Jeux et inclusion" vise à permettre aux équipes d'animation de proposer des temps forts autour du jeu de société, accessibles à tous les âges et à tous les handicaps, dans une réelle démarche inclusive.

INVENTAIRE

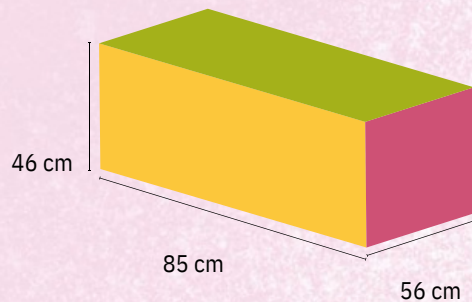
- 1 Uno Braille
- 1 Handi 7 Familles
- 1 Dites le en Langue des Signes
- Domino tacto visuel
- Jeu à emboîter koobi
- Le hibou joyeux
- Formes tactiles-learning resources
- Puzzles animaux
- twist up
- 1 Keski Handicap
- 1 Jeu Jouer avec les différences
- Loto tactile
- Moutons à compter
- L'attente filante
- Dites le en langue des signes
- Lego braille
- Cocofors
- jeu d'esprit mental box
- figurine de construction

MALLE n°5

Jeux de société et inclusion

Partager un moment
de convivialité et
apprendre de façon
ludique et
pédagogique.

Dimensions de la malle n°5 :



Malle d'une valeur de : 750 Euros



**A
partir
de 3
ans**

PRÉSENTATION DE LA MALLE

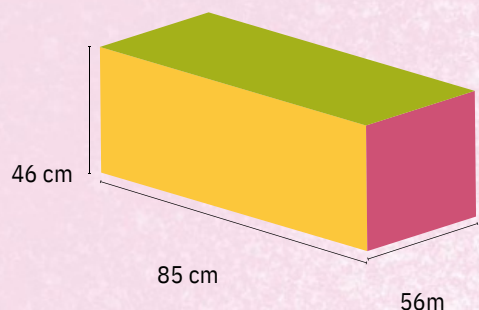
Avoir conscience de soi, de son corps, de sa place dans l'espace...En faire la distinction avec son environnement, et s'autoriser à explorer celui-ci dans un espace sécurisant. Cette malle a pour but de permettre aux professionnels de la Petite Enfance et de l'Enfance/Jeunesse la mise en place d'un espace sensoriel. Au sein de celui-ci sera proposé un temps privilégié entre l'adulte et l'enfant, basé sur la relaxation et l'exploration de son environnement.

MALLE n°6

Espace sensoriel

Avoir conscience de soi, de sa place dans l'espace,

Dimensions de la malle n°6 :



INVENTAIRE

- 1 Tente Pop-up
- 1 Couverture lestée (3kg)
- 3 Bouteilles sensorielles
- 1 Peluche chat sensorielle
- 1 Peluche crabe lesté
- 1 Balle Ruban
- 1 Balle Montessori
- 1 Balle Hérisson
- 1 Couverture sensorielle lumineuse
- 1 Lampe fibre optique
- 1 Sac pompons de couleurs
- 6 Poissons
- 1 Baguette à paillettes
- 6 Boutons enregistreurs
- 1 Panier de massage
- 1 Kit de stimulation tactile
- 1 Kit de balles sensorielles
- 6 Petites balles chevelues
- 4 Petits cubes lumineux
- 1 Mini Projecteur Kaléidoscope
- 1 Colonne à bulles
- 1 Lampe tornade et paillettes
- 1 Miroir infini
- Guide pratique des séances

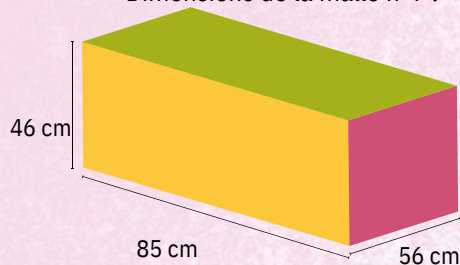
**A
partir
de 3
ans**

MALLE n°7

Activités d'éveil sensoriel structurées

Allier exploration des 5 sens et amusement, éveiller sa curiosité.

Dimensions de la malle n°7 :



Malle d'une valeur de : 308,75 Euros

PRÉSENTATION DE LA MALLE

Cette malle a pour but de permettre aux professionnels de la Petite Enfance et de l'Enfance/Jeunesse la mise en place un temps d'activités d'éveil sensoriel structuré. Ce temps permettra à l'enfant de combler ses besoins de remplissage sensoriel, tout en lui offrant un espace structuré et sécurisant.

INVENTAIRE

- 1 Station sensorielle Playfoam Pluffle
- 1 Kit d'activité sensorielle sable Playfoam
- Pâte Agglo-Billes
- Pâte Agglo-Billes en gel
- 4 Gels Multisensoriels - Happy senso
- 1 Mousse sensorielle
- 4 Pâtes à modeler Patarev
- 1 loto des odeurs
- 1 maxi memory tactile
- 12 Sachets de Sable coloré
- 4 bacs d'exploration carré
- 5 Rouleaux de modelage relief
- 6 pots de pâte à modeler UV
- 3 Petites balles chevelues
- 6 Petites balles odorantes
- 1 Jeu de Mémo des poids
- 1 jeu des formes tactiles
- 1 plateau de sable fascinant
- 1 timer

**A
partir
de 3
ans**

MALLE n°8

Eveil Moteur

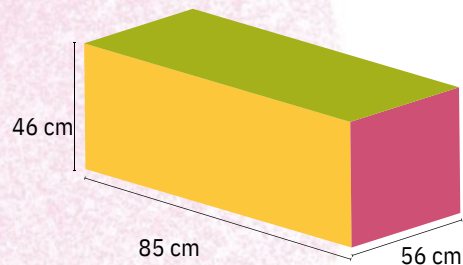
PRÉSENTATION DE LA MALLE

Les parcours de motricité destinés au public enfant permettent de lui faire vivre des expériences corporelles contribuant au développement moteur, sensoriel, affectif et cognitif. Par ses actions dans un environnement riche, l'enfant va développer des capacités (courir, sauter, ramper, grimper, rouler, etc...) tout en construisant une image orientée de son corps.

INVENTAIRE

- Parcours de motricité baby gym
- Tapis sensoriels texturés
- Poutre d'équilibre
- Tunnel de baby gym
- Parcours en mousse baby gym
- Timer
- plateformes d'équilibre sonores

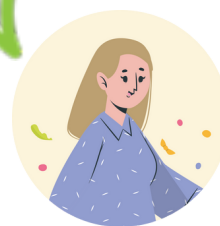
Dimensions de la malle n°8 :



Le professionnel pourra utiliser ces activités pour les mettre au service de la cohésion de groupe, de la socialisation, de la communication, de l'affirmation de soi, du respect, de l'empathie. L'enfant ou le jeune pourra ainsi développer ses propres aptitudes cognitives, sociales et émotionnelles.

Pourquoi les temps d'accueils sont-ils propices au développement des compétences psychosociales ?

Parce que la crèche et le centre de loisirs et sont des lieux de participation, de choix, d'expression, de découverte et d'expérimentation



Parce que les aptitudes de l'enfant et/ou du jeune se construisent dans la durée par l'action éducative des différents acteurs des temps de vie de l'enfant (animateurs, enseignants, parents, etc.)

Parce que le jeu est propice au développement des aptitudes de l'enfant et/ou du jeune

Parce que l'enfant et/ou le jeune évolue dans un groupe restreint et encadré, attentif à sa singularité



COMMENT EMPRUNTER UNE MALLE ?

COMBIEN DE TEMPS PUIS-JE EMPRUNTER UNE MALLE ?

Les malles peuvent être empruntées pour une durée
d'un **mois**.

La malle devra être réservée auprès du PARIH 83 au
moins 4 semaines avant la date d'utilisation.

La malle empruntée devra être retournée à la date
définie avec le PARIH 83.

Emprunter une malle en 4 étapes

1. **Souscrire aux Services Complémentaires du PARIH 83 [ici](#)**
2. **Nous contacter par mail :**

contact@parih83.fr
3. **Réserver par mail**
4. **Définir un rendez-vous** afin de récupérer la malle de votre choix



DU MATÉRIEL DE LA MALLE A ÉTÉ DÉTÉRIORÉ, QUE DOIS-JE FAIRE ?

Ce cas est prévu dans la convention de prêt. Il est demandé à la collectivité ou à l'association de racheter le matériel qui a été cassé après avoir pris contact avec le PARIH83 dans les meilleurs délais.

Ce projet sera une réussite collective si chacun veille à la bonne utilisation du matériel !



**OÙ
EMPRUNTER
UNE MALLE ?**

 Arrêt :
Draguignan
ligne 191
ligne 98



PARIH 83
S'élancer ensemble
vers l'inclusion

1041, avenue de
draguignan
83130
La Garde